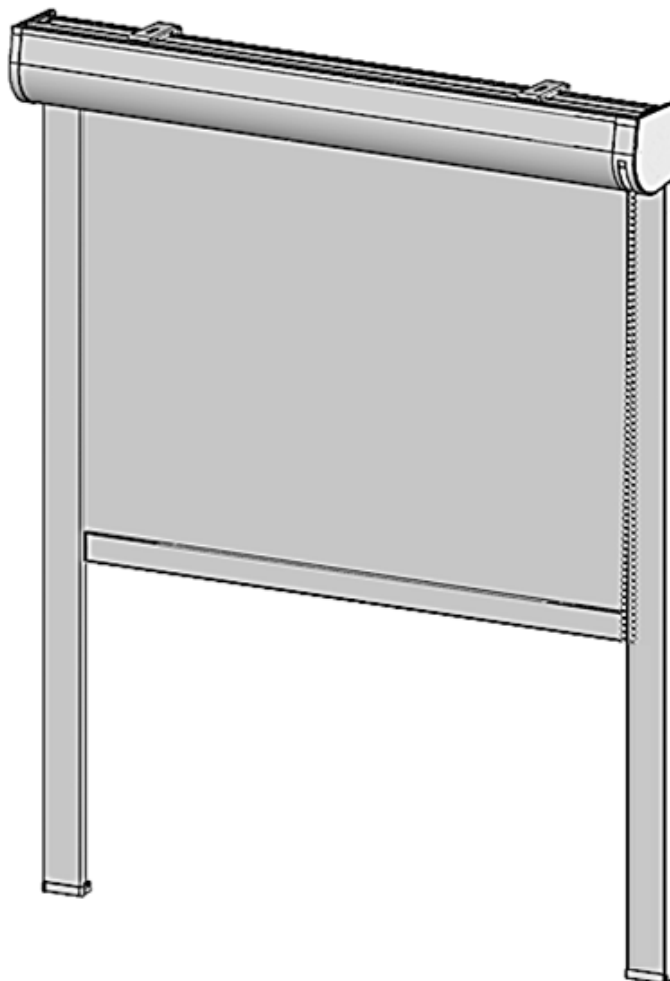


## Teknisk informasjon – Lystette Rullegardiner



<b>Mål</b>	
Min bredde	50cm
Maks bredde – anbefalt	200cm
Maks bredde – total	260cm
Min høyde	50cm
Maks høyde	350cm

<b>Alternativer for styring</b>	
Kulekjede	Ja
Elektrisk styring	Nei

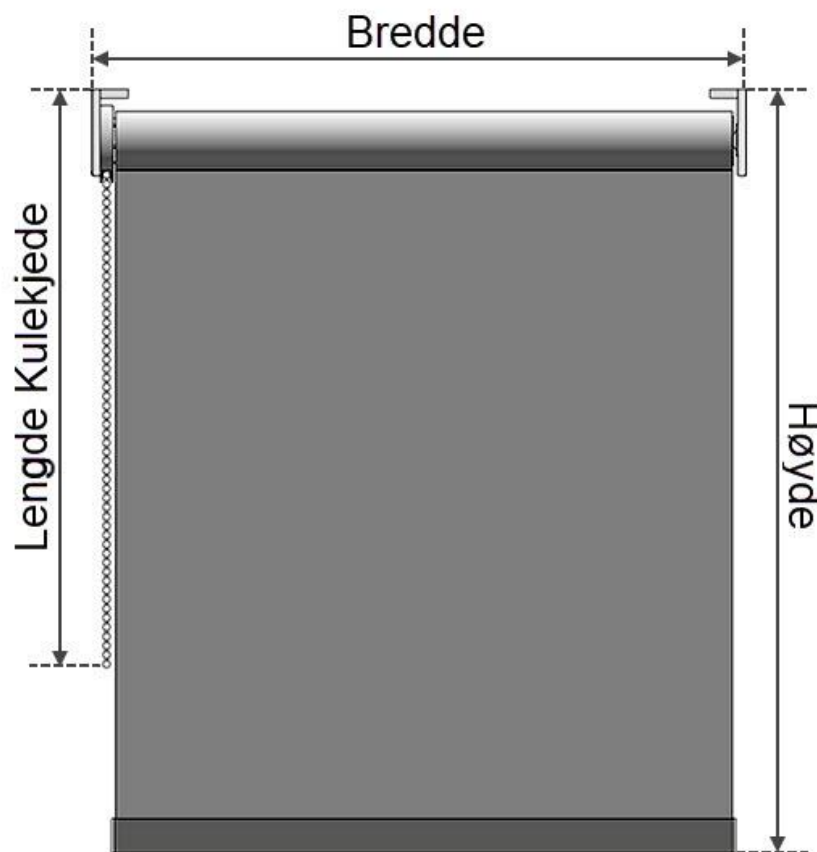
- Enkel montering
- Konstruksjon av Aluminium
- Kassetstørrelser 73-94mm
- Tekstil: Oscura Alba (lystett)
- Kan både monteres mot vegg og i nisje
- Leveres i flere konstruksjons- og tekstilfarger

## Oppmåling og konstruksjonsmål

Lystette rullegardiner bestilles på følgende mål:

- **Bredden** er total systembredde. Ved montering i nisje oppgis vinduskarmens minste bredde (mål gjerne bredden i bunn, midt på og i topp). Oppgi målene du faktisk leser av, fradrag av disse utføres automatisk.
- **Høyden** er total systemhøyde. Ved montering i nisje oppgis vinduskarmens minste høyde (mål høyden på hver side). Oppgi målene du faktisk leser av, fradrag av disse utføres automatisk.
- **Lengde på kulekjede** må oppgis for rett lengde iht. barnesikkerhet. Les mer om dette i eget dokument.

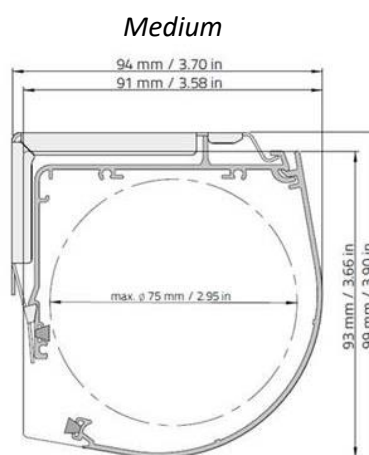
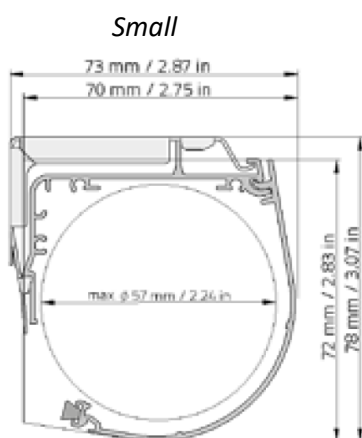
Dette kan du finne her: <https://www.solskjerming-as.no/kjopshjelp/produkt-informasjon>



**Dimensjoner kassett:**

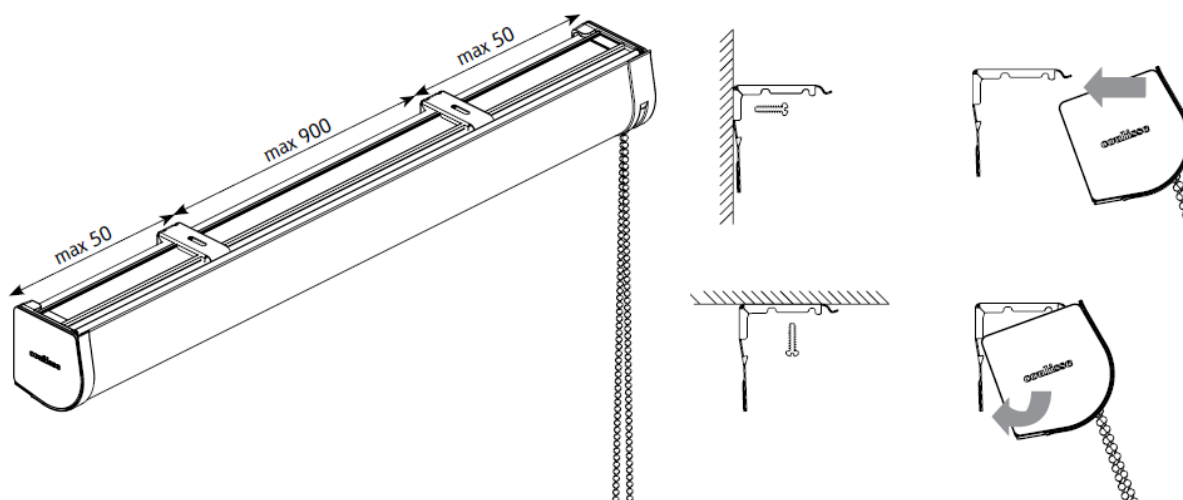
Kassetten leveres i 2 ulike størrelser. Hvilken størrelse du mottar avhenger av dimensjonene systemet blir bestilt med. Se veiledning i tabell til høyre.

		Bredde	
		Under 200 cm	Over 200 cm
Høyde	Under 300 cm	Small	Medium
	Over 300 cm	Medium	Medium



**Braketter:**

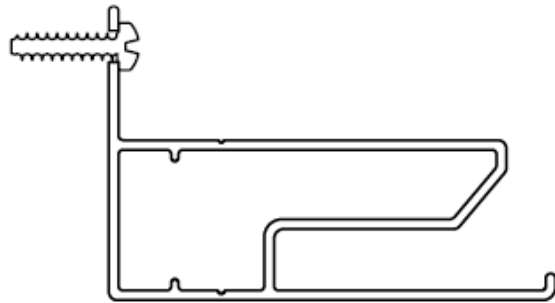
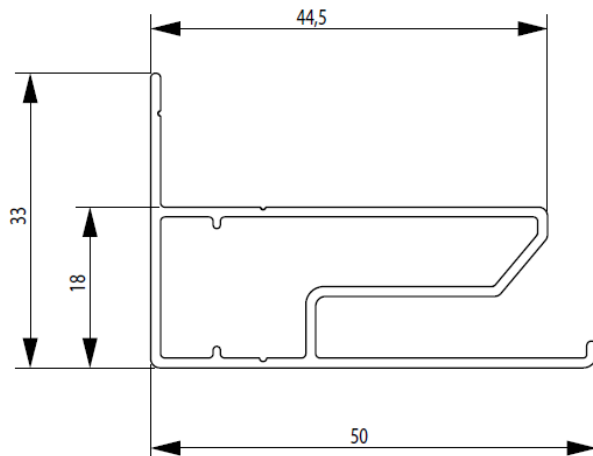
Kassetten støttes opp av braketter. Disse monteres først, etterfulgt av at kassetten klipses inn i brakettene.



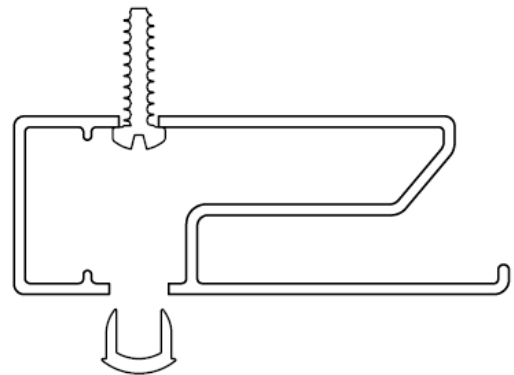
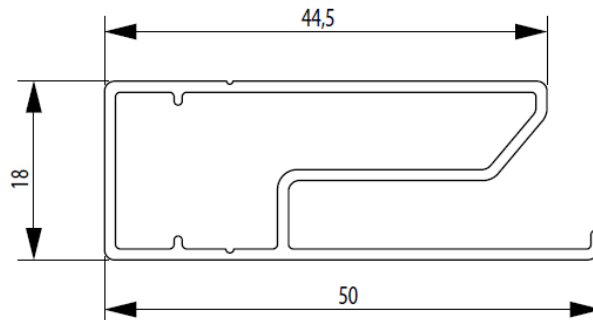
**Sideskinner:**

Sideskinnene kommer i 2 varianter, hvilket avhenger av valgt metode for montering. Målene på sideskinnene gjelder for enhver dimensjon rullegardinen kan bestilles med.

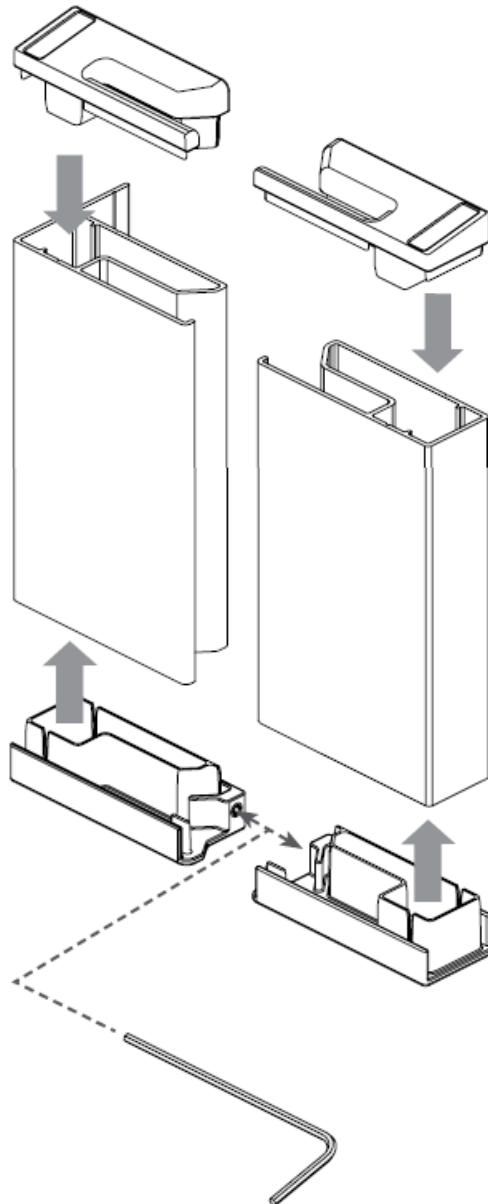
*Sideskinner for montering i nisje:*



*Sideskinner for montering mot vegg:*

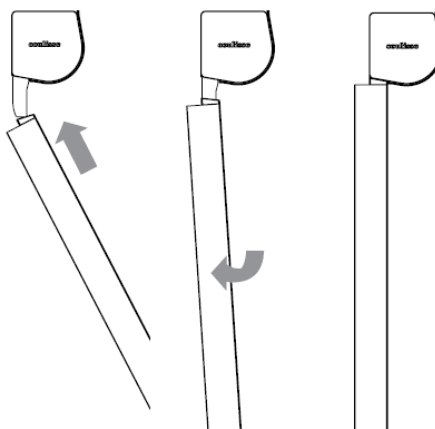


Øverst på sideskinnene sitter braketter som kassetten hviler mot. Merk at styreringene på hver side av bunnprofilen må klikkes ned og gjennom disse første gang systemet settes sammen.



I bunn av sideskinnene sitter endekopper i plast. Dersom en eller begge sideskinner er noen mm for korte kan endekoppene justeres slik at sideskinnene når helt ned.

Sideskinnene monteres enkelt ved å føres på skrå inn i kassettsens feste.



**Viktig å vite om innvendig solskjerming:**

I enkelte tilfeller kan det oppstå sprekkdannelser i glass/vindu ved bruk av innvendige solskjermingsprodukter. Dette som følge av spenninger i glasset som oppstår ved temperaturforskjeller. Dette gjelder særlig der deler av glasset er dekket til, mens deler står udekket. Ved sterk sol/varme og særlig med tekstiler som slipper gjennom lite lys, vil glasset der det er dekket varmes kraftig opp, samtidig som den delen som er udekket vil ha en annen temperatur. Spenningsforskjellen som da oppstår kan i enkelte tilfeller føre til sprekk i glasset. Dette skyldes som regel at glasset allerede har en synlig eller ikke synlig skade. Solskjerming AS anbefaler derfor sine kunder om å kontrollere med leverandør av glass/vindu dersom han/hun er usikker på om glasset vil tåle de temperaturforskjeller som vil oppstå mellom glass og solskjermingsprodukt. Solskjerming AS er ikke ansvarlig for slike sprekkdannelser og gir ikke reklamasjonsrett for skader som oppstår slik beskrevet i dette dokument.